



Jacobs & Partners
Distribuidor para España y Portugal

Jacobs & Partners
Tel.: +34 622 334 060
info@jacobsandpartners.eu
www.jacobsandpartners.eu

CAMBIADOR DE PALETS

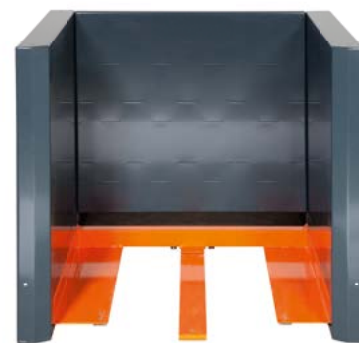


PSV-ULTRA, función adicional COMBI

Para el repaletizado ocasional de palets más estrechos

Con la función COMBI adicional, las superficies de contacto laterales de la corredera montada sobre rodillos son cada 100 mm más anchas. De esta forma, el PSV-ULTRA, ya sea EURO, INDUSTRY, GMA o CARGO, puede cambiar ocasionalmente palets más estrechos que los respectivos formatos estándar.

Los palets de tamaño ideal se colocan en el dispositivo como de costumbre, junto con la carga. Para repaletizar los más estrechos los palets se colocan exactamente en el medio del palet de inicio y de destino. En este caso, el cambio de palet requiere un patrón de embalaje compacto y estable o mercancías envueltas, ya que no hay guía lateral. A continuación, el palé de destino se cambia debajo de la carga en cuestión de segundos, como es habitual, con la carretilla elevadora.



Datos técnicos PSV-ULTRA COMBI Ejemplo INDUSTRY

Dimensiones in mm

Ajuste de profundidad	1200
Longitud total incluyendo caño	2541
Ancho interior	1020
Total ancho	1250
Altura	1128
Fuerza material	3 - 8
Material	Chapa de acero S235JR
Peso kg	315

Versión XXL del deslizador

Si se van a repaletizar palés aún más estrechos, la corredera se puede suministrar en versión XXL con superficies de apoyo laterales 200 mm más anchas.

Fabricado en Alemania „Made in Germany“

Para mayor estabilidad, las construcciones se doblan varias veces y se refuerzan con travesaños. Producción de alta calidad por profesionales probados y experimentados en el comercio de metales. Fijación al suelo in situ con hasta 18 orificios de fijación (utilice anclajes de suelo adecuados y homologados, p. ej., pernos o anclajes rápidos con concreto; si es necesario consulte a un ingeniero estructural).

Recubrimiento en polvo, superficie lisa, brillante

Polvo de poliéster para uso en exteriores (calidad de fachada), resistencia al impacto, no destiñe (resistente a la intemperie y a los rayos UV)

- Colores** ■ RAL 7016 gris antracita
■ Color RAL deseado o color de empresa bajo pedido.



Opcional

Diseño parcial o completo en acero inoxidable para áreas higiénicas, producción de alimentos, producción en salas limpias.

Derechos

La idea y el diseño de la estación de deslizamiento de paletas PSV-ULTRA están patentados y la protección de la marca también está registrada.

Funciones adicionales



COMBI

Con la modificación COMBI, las superficies de contacto laterales de la corredera montada sobre rodillos son cada 100 mm más anchas. Gracias a esta función adicional, no solo se pueden repaletizar ocasionalmente palets del tamaño deseado, sino también palets más estrechos.



MÓVIL

Versión móvil para uso flexible en cuanto a ubicación, opcionalmente sobre bastidor base*, chapa de acero con palé de transporte* o dos placas base grandes**.

* La operación se lleva a cabo con conexión de fuerza trasera en el sitio de instalación

** La operación es posible gracias al propio peso de la carretilla, o similar

Accesorios



Regulable en altura

Carriles de poliamida para equilibrar alturas de palets muy diferentes según las necesidades. Posicionamiento seguro y fijación al deslizador con espigas e imanes industriales potentes. Varias potencias disponibles. Listo para entregar en el soporte del lateral del sistema.



Placa de cubierta

Dispositivo de protección para la zona de extensión trasera de la corredera. Asegura contra pisadas y accesos accidentales, evita que se coloquen objetos. Placa estriada de aluminio sólido, resistente y fácil de quitar para el mantenimiento.



Cuñas de acero

Compensación de altura permanente si se utilizan palets de inicio generalmente planas o palets de destino altos. Las láminas de acero de 5 mm se montan una encima de la otra debajo de las partes laterales y los rieles de salida del sistema para lograr la elevación requerida.



Placa inferior deslizante

La placa base está fabricada en chapa de acero de gran resistencia, se atornilla a los tres carros de la corredera si es necesario y permite repaletizar palets de diferentes tamaños. Para configurar las tarimas y para su funcionamiento es necesaria una carretilla elevadora.